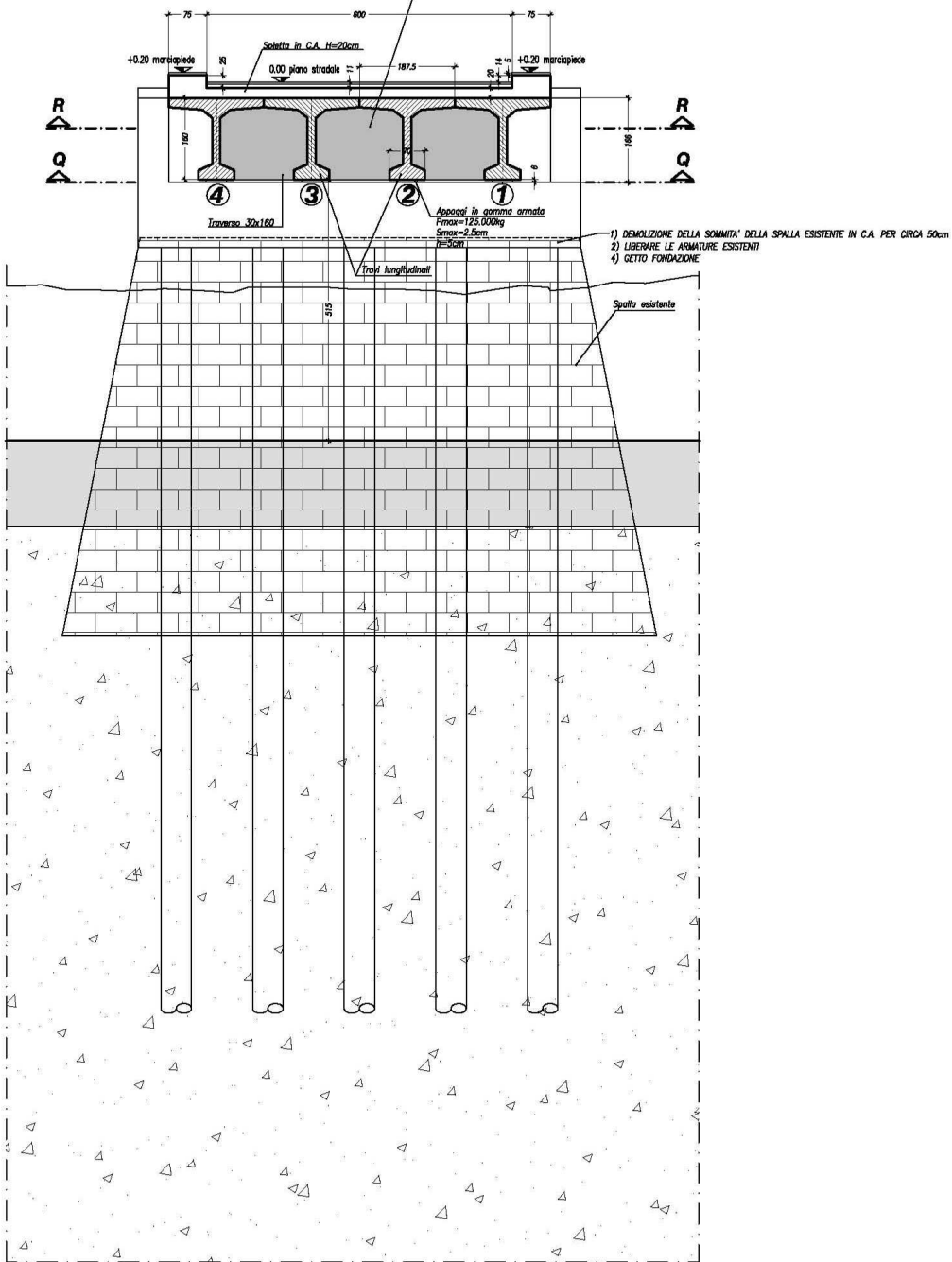
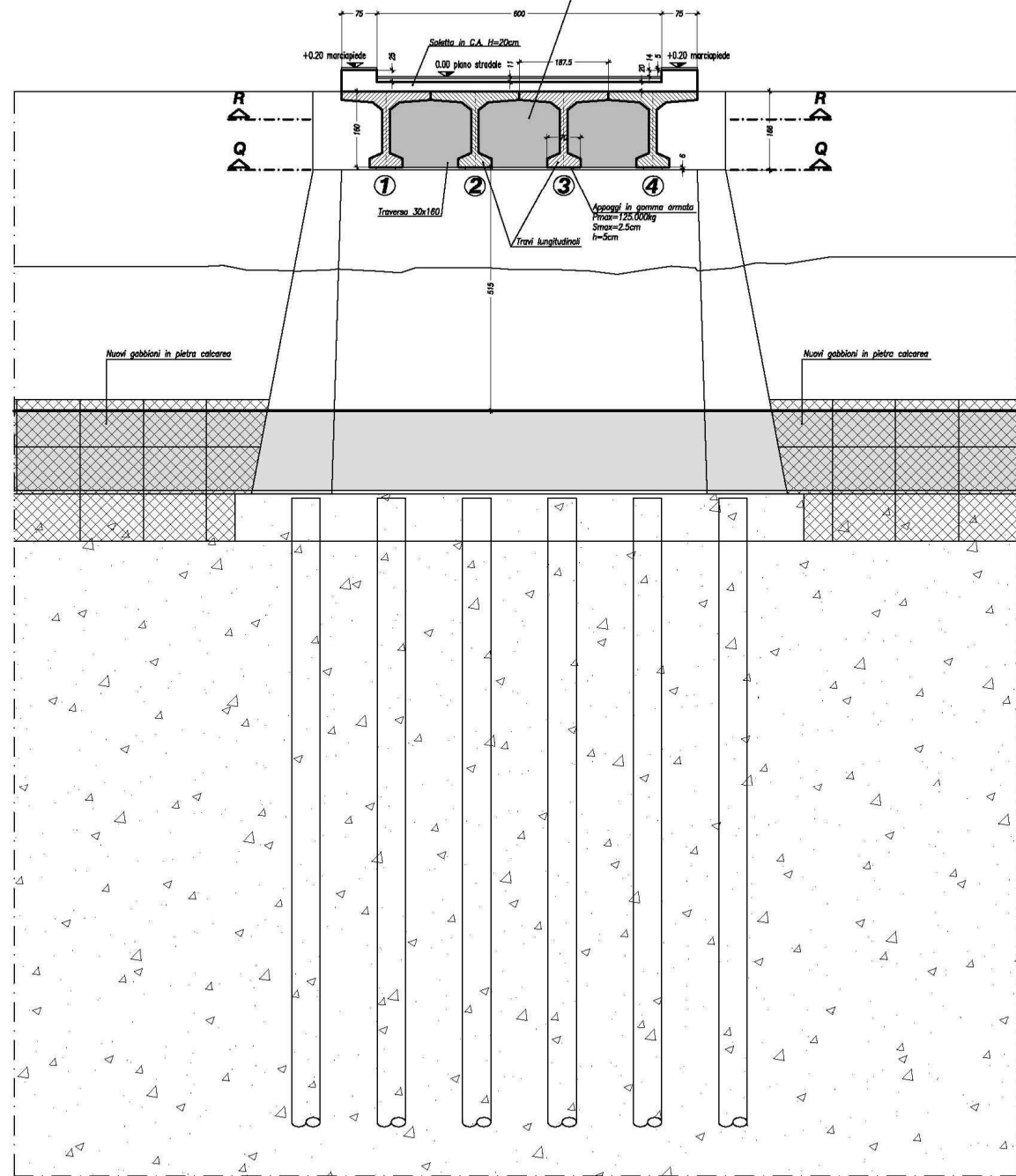


VV. PARTICOLARE "W"



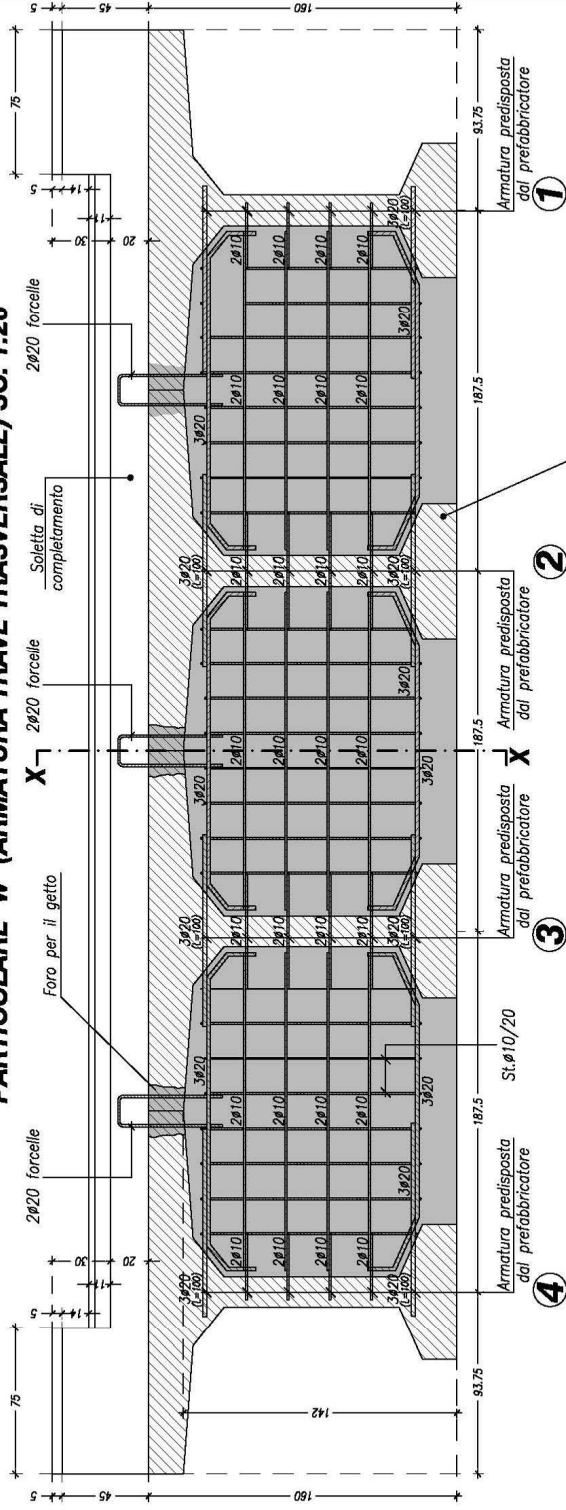
SEZIONE TRASVERSALE Z₁ - Z₁

VV. PARTICOLARE "W"



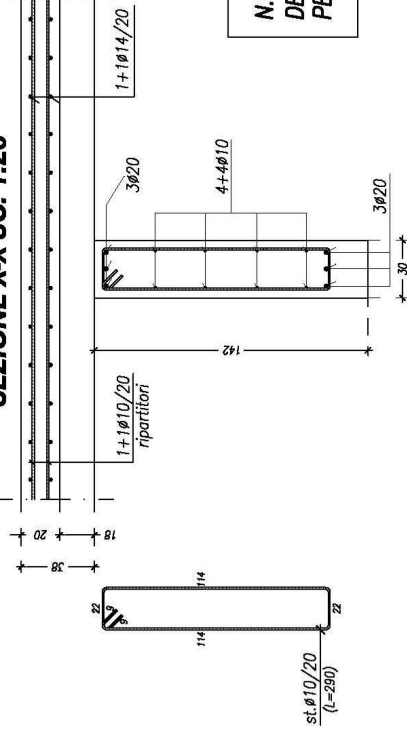
SEZIONE TRASVERSALE Z₂ - Z₂

PARTICOLARE "W" (ARMATURA TRAVE TRASVERSALE) SC. 1:20



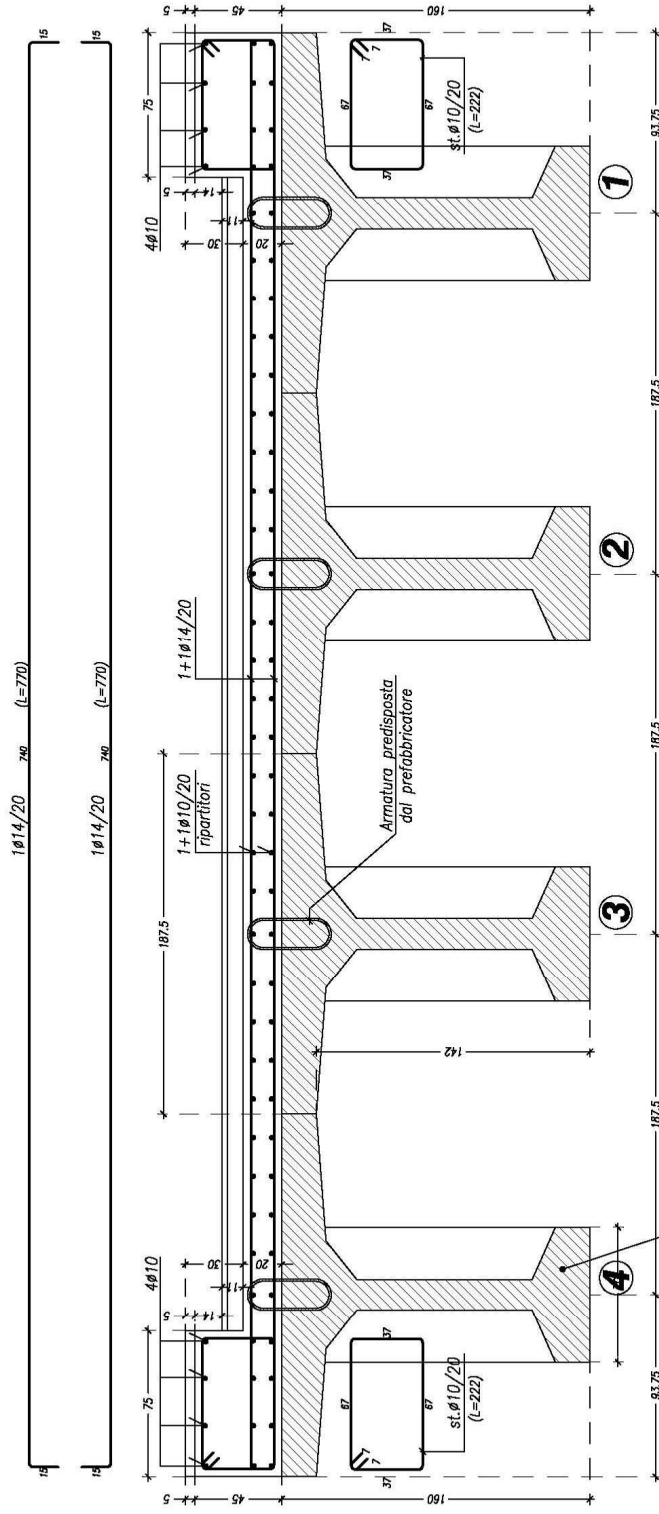
Travi prefabbricate precomprese
(Momento di rottura $[M_R]=600.000 \text{ Kg}$)
(Taglio di rottura $[T_r]=115.000 \text{ Kg}$)

SEZIONE X-X SC. 1:20



**N.B. PREDISPORRE SULLE ALI SUPERIORI
DELLE TRAVI PREFABBRICATE IL PASSO D'UOMO
PER LA REALIZZAZIONE DEI TRAVERSI**

PARTICOLARE ARMATURA SOLETTA SC. 1:20



Travi prefabbricate precomprese
(Momento di rottura $[M_R]=600.000 \text{ Kg}$)
(Taglio di rottura $[T_r]=115.000 \text{ Kg}$)